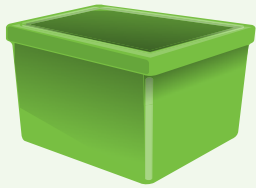


## Actividad 2 : Configuración del tablero completo

Clasifica todas las piezas y colócalas en el tablero.



### EQUIPO NECESITADO:

Tablero de ajedrez  
Todas las piezas de ajedrez  
(Empieza con las piezas oscuras)

## Empecemos aquí:

- 1. Clasifiquen** las piezas formando grupos de piezas similares. Usen palabras descriptivas mientras las clasifican: alto, redondo, puntiagudo, similar a un caballo, bajo...
- 2. Cuenta** cuántos grupos hay.
- 3. Nombra** las piezas:
  - **Los peones** son bajos -- Cada color tiene 8 peones.
  - **Los caballos** son como caballos de verdad -- Cada color tiene dos caballos.
  - **Los alfiles** son puntiagudos -- Cada color tiene dos alfiles.
  - **Las torres** se parecen a un castillo -- Cada color tiene 2 torres.
  - **La reina** es alta -- Cada color tiene 1 reina.
  - **El rey** es el más alto -- Cada color tiene un rey.

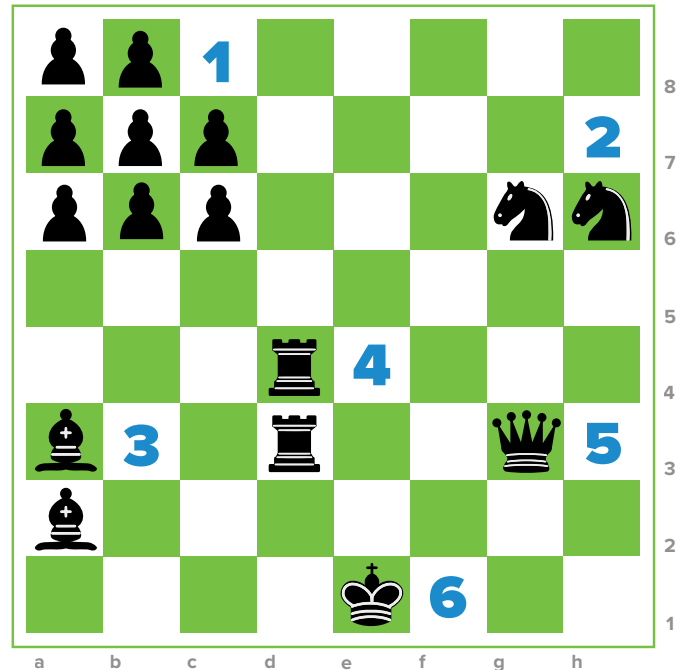


Fig 1: Junta las piezas oscuras y cuenta cuántos tipos de cada pieza hay.

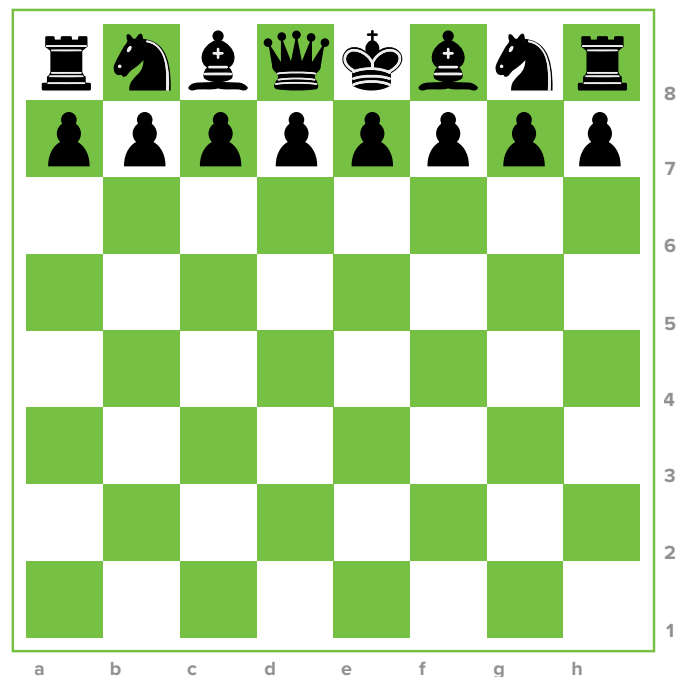


Fig 2: Configuración del tablero completo de todas las piezas oscuras.

## Ahora, intenta esto:

- 1. Repasen** y coloquen los peones oscuros en sus casillas iniciales (la séptima fila).
- 2. Coloquen** todas las demás piezas oscuras en sus casillas iniciales:
  - Empiecen con las torres que comienzan en cada esquina.
  - Los caballos empiezan al lado de las torres.
  - Los alfiles empiezan al lado de los caballos.
  - La reina se sienta en su propio color.
  - El rey empieza en 8e, al lado de la reina y un alfil.

## Y ahora:

- Emparejen** las piezas claras y las piezas oscuras en sus propias casillas iniciales.
  - Empiecen con los peones que comienzan en la segunda fila. Hay 8 peones claros.
  - Encuentra las torres y colócalas en las esquinas.
  - Coloca los caballos al lado de las torres.
  - Los alfiles empiezan al lado de los caballos.
  - La reina se sienta en su propio color en d1.
  - El rey empieza en la casilla al lado de la reina y el alfil.
- Confirмен** que las piezas de cada color se reflejen. Las piezas de diferentes colores empiezan frente a frente.
- Identifiquen** que las piezas más altas están en el medio y las piezas más bajas están en las esquinas. Podemos llamar esto un techo.
- ¡Hagan** una carrera de configurar un lado del tablero! Pongan un cronómetro o hagan una carrera con alguien más. Asegúrense de hacer un techo con las piezas y de colocar los peones en la segunda y la séptima filas.

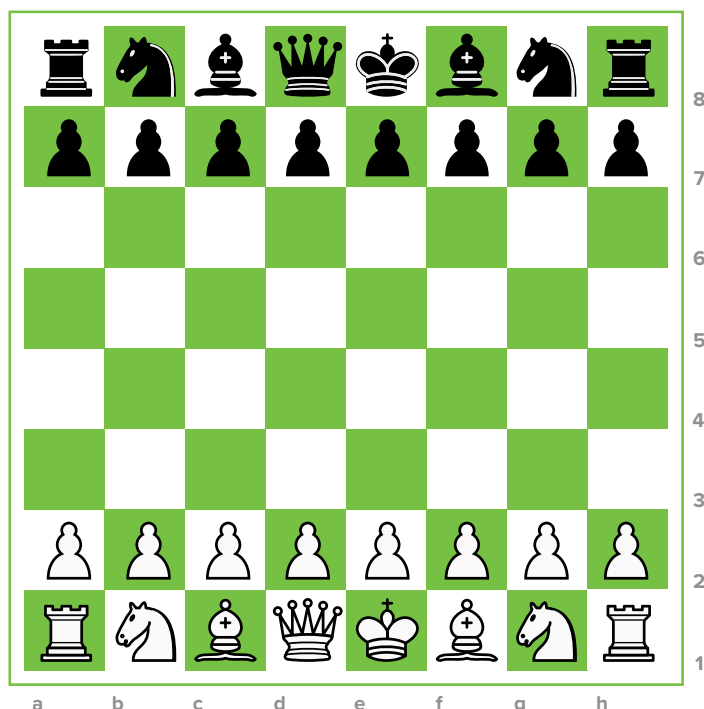


Fig 2: Montaje del tablero de todas las piezas claras y oscuras.

## ¡MOVÁMONOS!

¿Cuánto tiempo te tomó configurar un lado del tablero? Ponte de pie y haz esa cantidad de saltos de tijera. El gesto del peón es muy similar a un salto de tijera.



## PALABRAS CLAVES

- Clasifica
- Agrupa
- Claro
- Oscuro