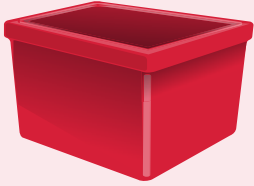


Actividad 3 : El Rey



EQUIPO NECESITADO:

Tablero de ajedrez
Rey oscuro y todos los peones
Tarjeta del rey

Empecemos aquí:

- 1. Muéstrela** a su hijo la pieza llamada el rey y explique que el rey es como el capitán de un equipo. El partido entero se trata del rey. Es una pieza muy importante.
- 2. Demuestre** cómo el rey se mueve poniéndolo en el centro del tablero. El rey se mueve en cualquier dirección pero sólo una casilla a la vez.
- 3. Elige** en qué dirección quieres mover el rey. Trata de moverlo a una esquina, luego al borde y de nuevo al centro.
- 4. Haz** una predicción sobre cuántos movimientos tomaría para llegar a otra esquina y luego cuenta esos movimientos.

Ahora, intenta esto:

Target Pawn (Fig 2)

- 1. Coloquen** ambos el rey oscuro y un peón claro en el tablero (coloquen el peón a una distancia del rey).
- 2. Tomen** turnos moviendo el rey, una casilla a la vez, hacia el peón claro.
- 3. La persona** que alcanza el peón primero puede poner el peón en otro sitio en el tablero.
- 4. Haz** una predicción sobre a cuántas casillas de distancia está el peón. Cuenta los movimientos en cada turno.

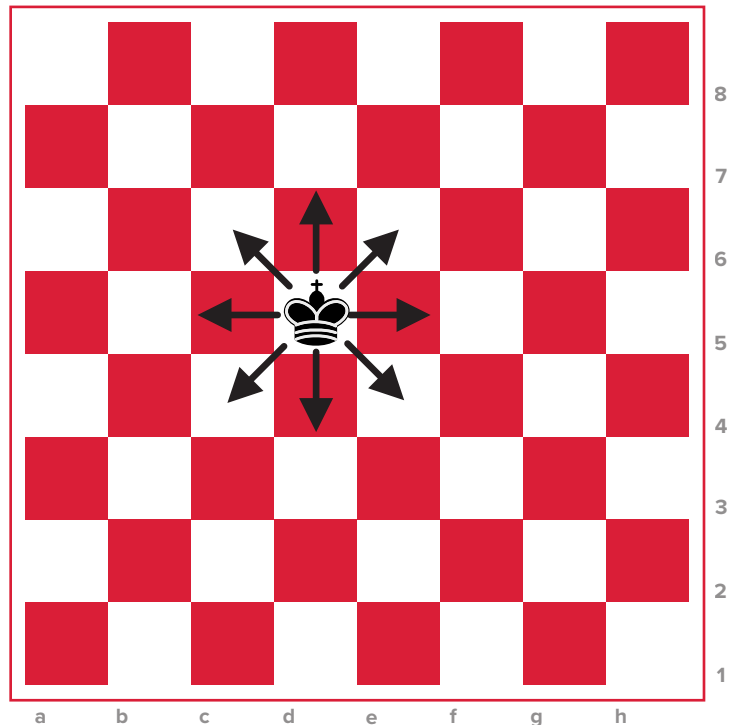


Fig 1: El rey oscuro en el centro del tablero. Las flechas indican el rango del movimiento del rey.

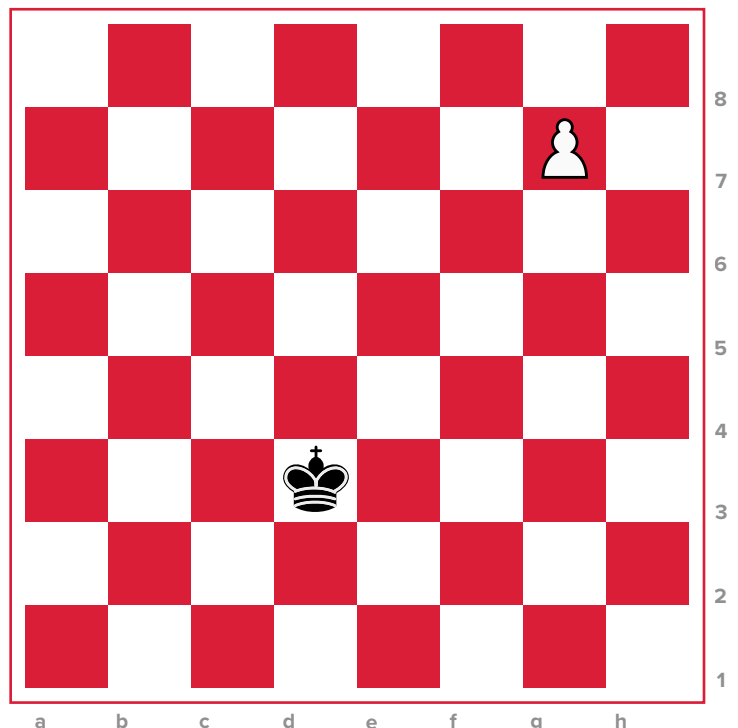


Fig 2: Coloquen el rey oscuro y el peón claro en el tablero a una distancia el uno del otro.

Múltiples peones objetivos (Fig 3)

- Agreguen** 2 o 3 peones claros como objetivos para el rey oscuro. ¡Esta vez captura (quita los peones del tablero cuando el rey cae en su espacio) todos los peones y cuéntalos!
- Aumenten** el desafío agregando más peones al tablero.

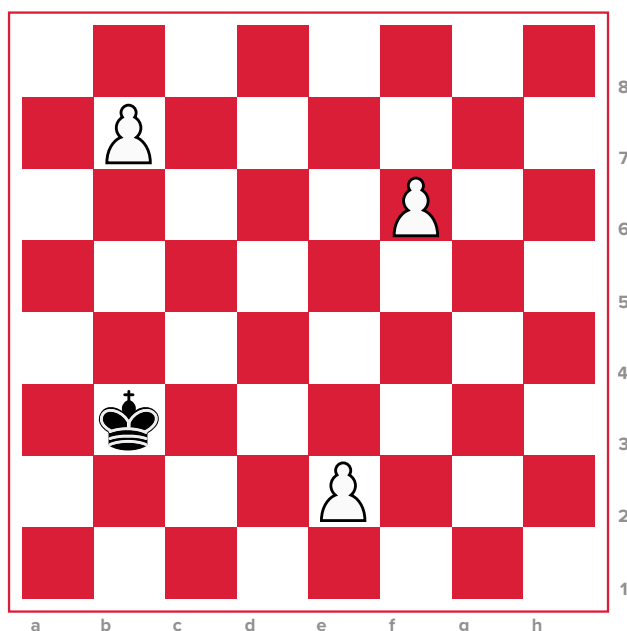


Fig 3: Peones objetivos claros.

El rey y los peones objetivos (Fig 4)

- Repita** Actividades 1-3 con cada estudiante ahora usando su propio rey. Los estudiantes pueden colocar sus peones del color opuesto del rey en cualquier sitio en el tablero. Los estudiantes deben tomar turnos.

PALABRAS CLAVES

- Rey
- Captura
- Borde
- Centro
- Esquina

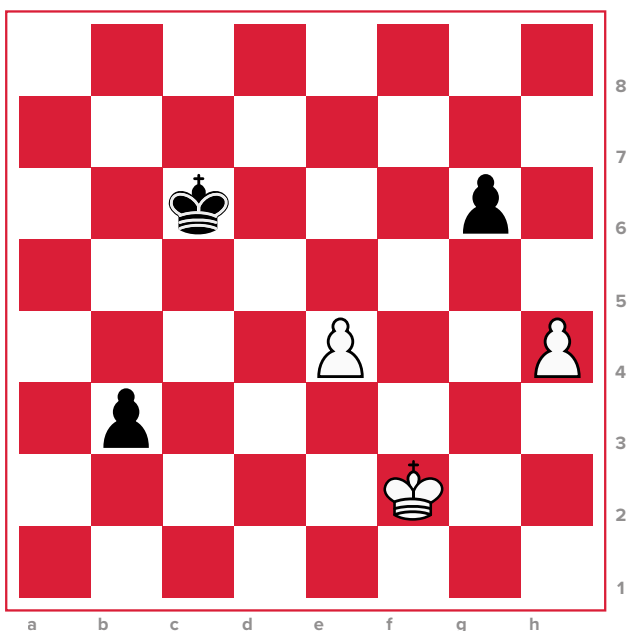
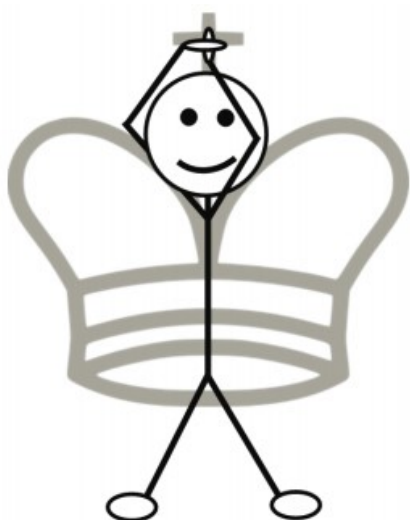


Fig 4: Peones objetivos claros y oscuros.



¡MOVÁMONOS!

- Use la tarjeta del rey para enseñar la rima, gesto y cómo mover como un rey, paso por paso. Hacia delante, hacia atrás, lado a lado y diagonal.
- Cuenten las letras en el nombre rey -- 1 - 3, aplaudan y deletreen el nombre.